

UNIVERSAL NANO KOMPOSIT



SYNERGY[®]D6

Schönes leicht gemacht

 **COLTENE**



SYNERGY®D6

EINFACH UND ÄSTHETISCH

SYNERGY D6 ÜBERZEUGT ALS HOCHMODERNER FÜLLUNGSWERKSTOFF

- nicht klebrig
- gut modellierbar
- hohe Operationslichtbeständigkeit
- geringe Schrumpfung
- schnelle und exzellente Polierbarkeit

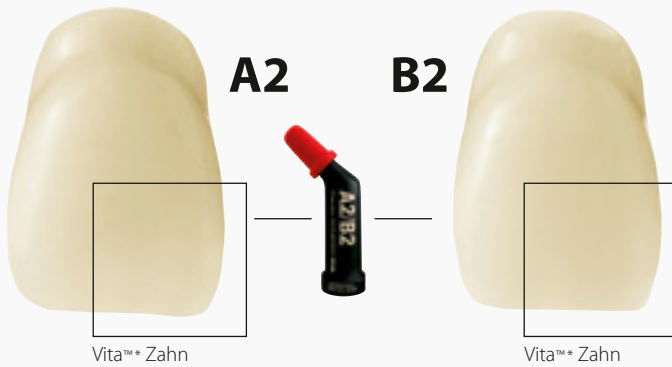
Mit dem nanogefüllten Universalkomposit SYNERGY D6 wird die Füllungstherapie zum Kinderspiel. Das Sortiment von SYNERGY D6 umfasst nur 6 Dentin-, 2 Schmelz- und 1 Bleachfarbe. Dank der exzellenten optischen Einblendeeigenschaften des Komposits kann ein weites Zahnfarbspektrum abgedeckt werden. Zwei transluzente Schmelzfarben sind entweder als Schmelzersatz für die Zwei-Schicht-Technik oder zur Optimierung der natürlichen Ästhetik geeignet.

Dr. med. dent. Mario J. Besek
Swiss Dental Center, Zürich, Schweiz

Im Gegensatz zu den handelsüblichen „ästhetischen Komposits“ ist SYNERGY D6 ein für den täglichen Gebrauch vereinfachtes System, welches mit weniger Aufwand auskommt, aber gleich gute oder bessere Resultate liefert. Dabei arbeitet man mit 6 Dentinfarben, welche eine Mischkomposition darstellen, damit man mit weniger Einzelfarben auskommt. Das Geheimnis liegt im Chamäleoneneffekt mit einer ausgewogenen Opazität und einer homogenisierten Transluzenz mit der die natürliche Zahnfarbe ästhetisch übernommen wird. Zwei Schmelzfarben – universell und opaleszierend - komplettieren das System und können je nach Bedarf zusätzlich geschichtet werden.

Die Verarbeitungskonsistenz ist für den Anwender in allen gewünschten Parametern optimal gewählt, welche sich bei der Modellation sowie bei der Ausarbeitung bezahlt machen.

Alles in allem ist SYNERGY D6 ein System, welches seine Praxistauglichkeit als „all Purpose“ Komposit beweist, um im Front- und Seitenzahnbereich auf vereinfachtem Weg zum ästhetischen Erfolg zu gelangen.



ZWEI-FARBEN KONZEPT

SYNERGY D6 Dentin A2/B2 entspricht dem natürlichen Dentin, dessen Farbspektrum zwischen den Vitafarben A2 und B2 liegen. Die verblüffende Einblendfähigkeit ist ein Bestandteil des Farbkonzepts und vereinfacht die Farbwahl erheblich.

BEISPIEL | Für die hochwertige Standardfüllungstherapie ist meistens nur SYNERGY D6 Dentin erforderlich, um ästhetische und absolut unauffällige Restaurationen herzustellen.

Bei Bedarf können höchästhetische Finessen mit Hilfe der beiden Schmelzmassen (Universal und White Opalescent) und der Bleachfarbe umgesetzt werden.

Dr. med. dent. Ralph Schönemann
Augsburg, Deutschland

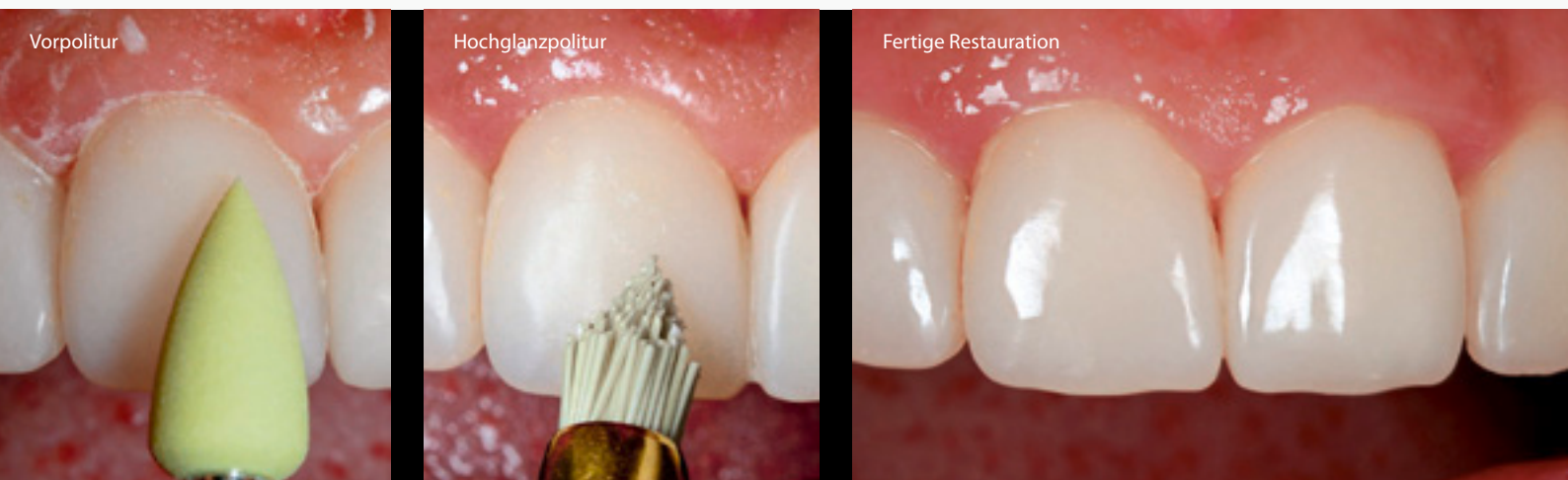
SYNERGY D6 verspricht viel und kann noch mehr. Für mich hat dieses Material die ideale Konsistenz zur Modellierung sowohl glatter Schneidezahnflächen als auch komplexer Morphologien eines charakteristischen Molaren. Der Erfolg in der Farbgebung ist vorhersagbar und leicht reproduzierbar. Für 90% der Fälle ist nicht mehr und nicht weniger farblicher Systemumfang erforderlich. Die Polierbarkeit ist sehr angenehm und erzielt einen nachhaltigen Glanz. Wir haben in unserer Praxis viele Patienten, die mit den langjährigen Ergebnissen, sowohl im direkten als auch im indirekten Restaurationsprogramm mit SYNERGY D6, sehr zufrieden sind.



SCHNELLER UND NACHHALTIGER GLANZ

EXZELLENTER POLIERBARKEIT | SYNERGY D6 Füllungen erhalten einen nachhaltigen Glanz mit minimalem Zeitaufwand. Gründe liegen in der Partikelgröße und der Verteilung der Füllstoffe.

LANGLEBIGE ÄSTHETIK | SYNERGY D6 ist auf die täglichen Anforderungen ideal abgestimmt – für eine gute, ästhetische sowie ökonomische Füllung.



HERVORRAGENDE VERARBEITUNGSEIGENSCHAFTEN



SYNERGY D6



Produkt X



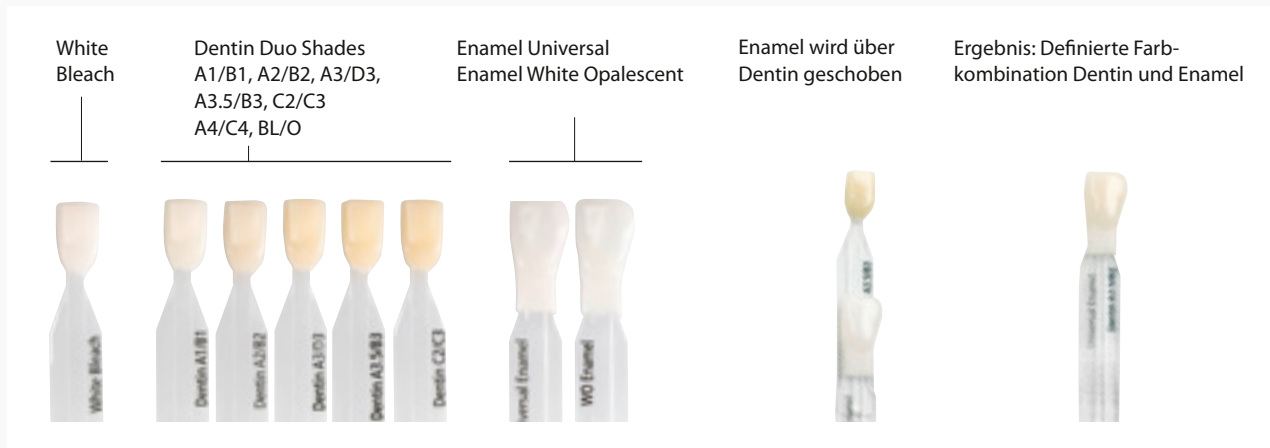
Produkt Y

FORMSTABILITÄT | Die gleiche Menge Komposit wurde bei 37°C/98°F mit einem Raster auf gleiche Schichtdicke flach gepresst. Nach 1 Minute wurden folgende Aufnahmen erstellt.

Bei Mundtemperatur behält das formstabile SYNERGY D6 die herausgearbeiteten Konturen bis zur Lichthärtung.

«Die Studie „Formstabilität während dem Formen von Komposit-Material“ von Yu-Chih Chiang, Alena Knezevic und Karl-Heinz Kunzelmann hat ergeben, dass SYNERGY D6 und Miris vergleichbare geringe Deformations-Werte aufzeigen. Der Deformationsfluss von anderen Materialien ist bis zu 400% höher als jener von SYNERGY D6 und Miris.»

EINZIGARTIGER SYNERGY D6 FARBSCHLÜSSEL



Der Farbschlüssel ist aus SYNERGY D6 gefertigt. Dies garantiert, dass gewählte Farbe und Restauration übereinstimmen.

EXZELLENT E PHYSIKALISCHE EIGENSCHAFTEN

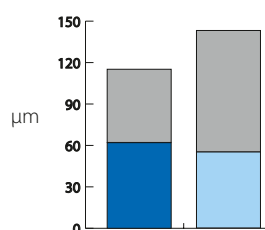
FLUORESZENZ | SYNERGY D6 enthält einen fluoreszierenden Wirkstoff, der bei Einwirkung von UV-Licht sichtbares Licht emittiert. Dies erweckt unter verschiedenen Lichtbedingungen den Eindruck natürlicher Brillanz und Vitalität.

ABRIEBFESTIGKEIT | Eine 1-Jahres-Studie von „The Dental Advisor“ (Volume 26, No.2 SYNERGY D6) belegt, dass 98% der SYNERGY D6 Anwender die Abriebfestigkeit mit exzellent bewerteten.



Optimierte Abriebfestigkeit

- Antagonist natürlicher Schmelz
- Restauration SYNERGY D6
- Natürlicher Schmelz



Gesamtverschleiss nach 1.200.000 Zyklen (entspricht 5 Jahren in vivo) Messung an den Universitäten Genf/Zürich

Technische Angaben

Biegemodul	9000 MPa
Biegefestigkeit	127 MPa
Wasseraufnahme	16µg/mm ³
Wasserlöslichkeit	0.9µg/mm ³
Röntgenopazität	2 mm Al
Vickershärte	73 kg/mm ²
Volumetrische Schrumpfung	2.1%
Druckfestigkeit	392 MPa
Kleinste Partikelgröße	20 nm
Ø Partikelgröße Füllstoff	0.6µm
Füllstoffgehalt nach Gewicht	80%
Füllstoffgehalt nach Volumen	65%
Dichte	2.0 g/cm ³

EINFACHE FÜLLUNGSTHERAPIE MIT EINEM MATERIAL



SEITENZAHN | Das nicht klebrige und formstabile Material ermöglicht eine ganz einfache Konturierung und Kontaktpunktgestaltung. Weitere Eigenschaften von SYNERGY D6 sind die gute Geschmeidigkeit und Benetzbarkeit für eine einfache Anwendung.

FRONTZAHN | Die exzellente Einblendeigenschaft des SYNERGY D6 Materials ermöglicht eine schnelle Farbwahl. SYNERGY D6 ist ideal für eine gute, ästhetisch ansprechende sowie ökonomische Füllung. Zur optimalen Nachbearbeitung und für nachhaltigen Hochglanz sind die Polierer der DIATECH Linie zu empfehlen.



SYNERGY®D6 FLOW

KONTROLLIERTES FLIEßEN

Das SYNERGY D6 FLOW ist ein nanogefülltes Flow-Material und basiert auf dem bewährten SYNERGY D6 Komposit. Bei der Entwicklung standen die verbesserte Röntgensichtbarkeit und die Minimierung des Schrumpfs im Vordergrund.

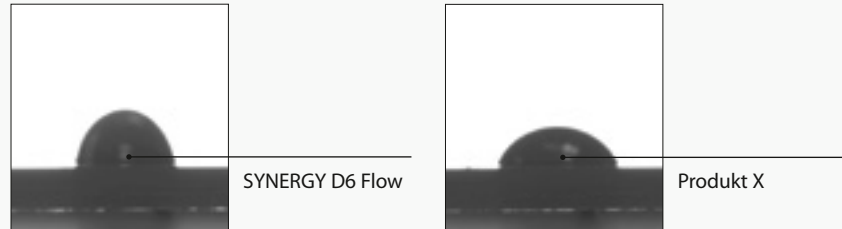


Original Bild:
Die Röntgenopazität wurde nach ISO 4049: 2000 getestet.

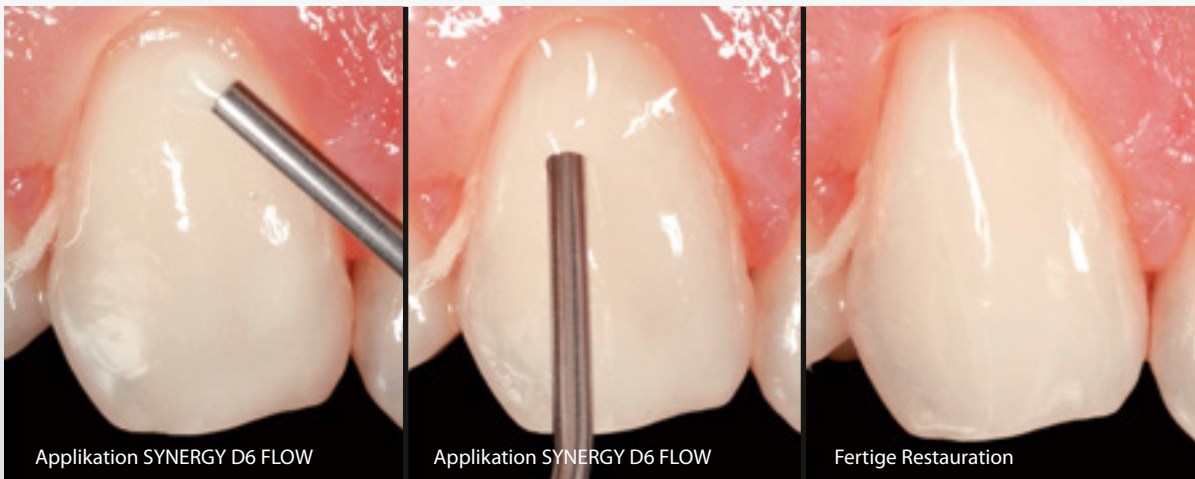
Quelle: Alle Daten sind aus interner Dokumentation.

FARBABSTIMMUNG | SYNERGY D6 FLOW beinhaltet auch das Zwei-Farben Konzept. Durch die hervorragende Einblendfähigkeit, passt sich das Flow dem natürlichen Zahn gut an. Die einfache Farbwahl vereinfacht die alltägliche Arbeit wesentlich.

STANDFEST | Aufgrund der standfesten Konsistenz und der Fließfähigkeit unter Druck, kann das Fließverhalten von SYNERGY D6 Flow sehr gut kontrolliert werden. Das Flow lässt sich direkt und punktgenau applizieren.



Um die Standfestigkeit zu vergleichen, wurden 5mg von SYNERGY D6 Flow und „Produkt X“ ausgepresst und nach 20 Sekunden fotografiert.



SYNERGY D6 Flow lässt sich einfach auftragen und problemlos platzieren.

BESTELLÜBERSICHT

8362 SYNERGY D6 Intro Kit Spritzen

Inhalt: 8 Spritzen (4 g/2 ml) + Zubehör

SYNERGY D6 Dentin Shades:

White Bleach, A1/B1, A2/B2, A3/D3, A3.5/B3, C2/C3

SYNERGY D6 Enamel Shades: Universal, White Opalescent

Farbschlüssel SYNERGY D6



SYNERGY D6 Refills Spritzen

Inhalt: 1 Spritze (4 g/2 ml)

8365 Dentin White Bleach (WB)

6001 3814 Bleach Opaque (BL/O)

8366 Dentin A1/B1

8367 Dentin A2/B2

8368 Dentin A3/D3

8369 Dentin A3.5/B3

8370 Dentin C2/C3

8384 Dentin A4/C4

8371 Enamel Universal

8372 Enamel White Opalescent (WO)

SYNERGY D6 Flow

7650 SYNERGY D6 Flow Intro Kit

Inhalt: 4 Spritzen (2,3 g/1,25 ml)

SYNERGY D6 Flow

A2/B2, A3/D3, WB, Enamel Universal

Applikationsnadeln gebogen, 32 Stk.



SYNERGY D6 Flow

7660 SYNERGY D6 Flow Kit

Inhalt: 4 Spritzen (2,3 g/1,25 ml)

SYNERGY D6 Flow

A1/B1, A2/B2, A3/D3, A3.5/B3

Applikationsnadeln gebogen, 32 Stk.



SYNERGY D6 Flow Refills

Inhalt: 1 Refill (2,3 g/1,25 ml)

7656 Dentin White Bleach (WB)

7651 Dentin A1/B1

7652 Dentin A2/B2

7654 Dentin A3.5/B3

7653 Dentin A3/D3

7655 Dentin A4/C4

7657 Enamel Universal

8454 SYNERGY Flow Super White, 1 x 2,3g

8363 SYNERGY D6 Intro Kit Tips

Inhalt: 80 Tips je (0,25g/0,125ml) + Zubehör

SYNERGY D6 Dentin Shades:

White Bleach, A1/B1, A2/B2, A3/D3, A3.5/B3, C2/C3

SYNERGY D6 Enamel Shades: Universal, White Opalescent

Farbschlüssel SYNERGY D6



SYNERGY D6 Refills Tips

Inhalt: 1 Packung (10 Tips) (je 0,25 g/0,125 ml)

8375 Dentin White Bleach (WB)

6001 3813 Bleach Opaque (BL/O)

8376 Dentin A1/B1

8377 Dentin A2/B2

8378 Dentin A3/D3

8379 Dentin A3.5/B3

8380 Dentin C2/C3

8383 Dentin A4/C4

8381 Enamel Universal

8382 Enamel White Opalescent (WO)

SYNERGY D6 Connect

Inhalt: 1 Packung (10 Tips) (je 0,25g/0,125ml)

6001 4029 Connect White Opalescent (WO)

6001 4030 Connect Universal

SYNERGY D6 Zubehör

8410 Farbschlüssel SYNERGY D6

6671 Composite Dispenser

8469 Applikationsnadeln gebogen, 20 Stk.



One Coat 7.0 ist ein selbstätzendes, lichthärtendes Einkomponenten-Adhäsiv der siebten Generation und ist eine optimale Ergänzung zu SYNERGY D6.

7047 One Coat 7.0 Intro Kit

Inhalt: 1 Flasche (5 ml)

One Coat 7.0

Microbrush schwarz, 50 Stk.

Tüpfelform, 1 Stk.

Abdeckung für Tüpfelform, 1 Stk.



7049 One Coat 7.0 Refill

Inhalt: 1 Flasche (5 ml)

One Coat 7.0